

FASE DI CANTIERIZZAZIONE 0

"IMPIANTO DEL CANTIERE"

In questa "fase 0" avverranno gli apprestamenti di cantiere, con l'installazione del cantiere logistico che sarà posizionato nell'area interna compresa tra l'edificio ex A.T.A.C. ed il museo dei bambini Explora. In questa area bonificata dalle piantumazioni saranno posizionati i box ad uso ufficio e spogliatoi/wc, le aree dedicate allo stoccaggio materiali, e materiali di risulta oltreché la zona coperta per le lavorazioni ed il ricovero delle attrezzature. La gru con braccio lungo 25 ml. sarà posta presso l'angolo tra l'edificio ex A.T.A.C. ed il confine con il museo dei bambini Explora. La movimentazione dei materiali viene prevista attraverso la gru. L'accesso carrabile e pedonale sarà possibile utilizzando il cancello posto lungo Via Mariano Fortuny.

FOTO 1



FOTO 2



FOTO 3

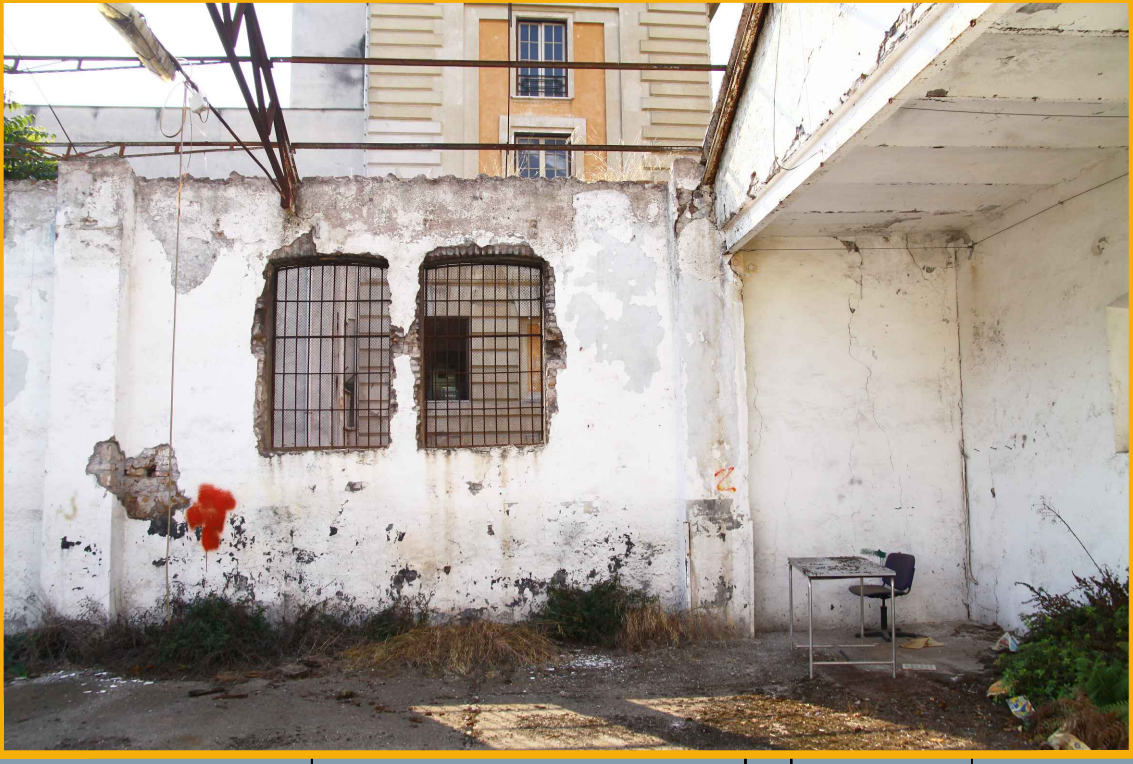


FOTO 4



FOTO 5



FOTO 14



FOTO 13



FOTO 12



FOTO 11



FOTO 10



FOTO 9



FOTO 8



NOTE-LEGENDA



CARTELLONISTICA DI CANTIERE

cartelli di avvertimento



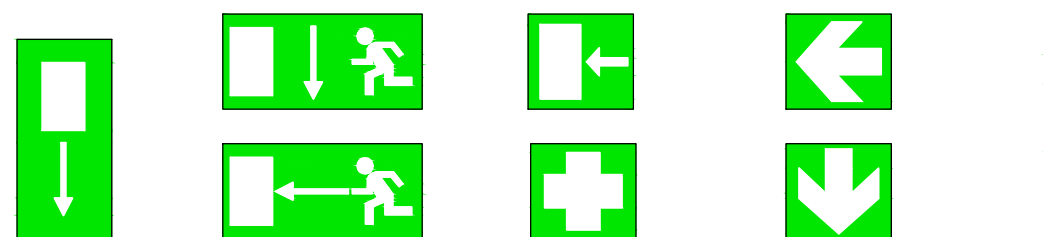
cartelli di avvertimento



cartelli di prescrizione



cartelli di salvataggio

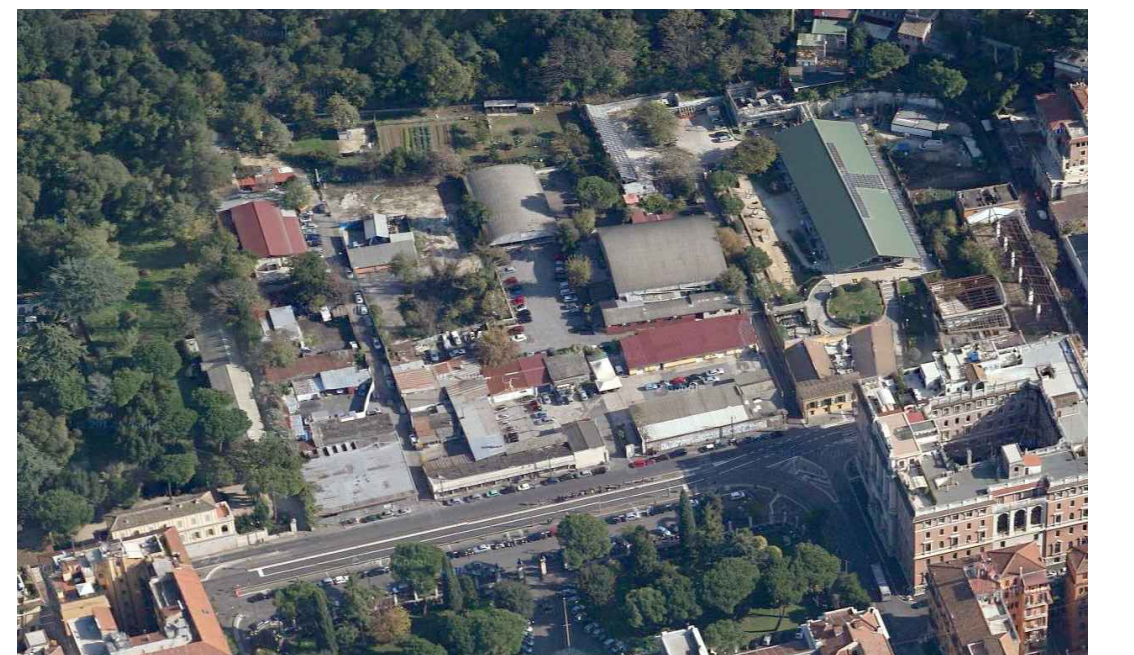


AREA GESTIONE EDILIZIA



PIANO DI SICUREZZA E COORDINAMENTO

Restauro e Risanamento Conservativo



Interventi di recupero e valorizzazione dell'area denomina Borghetto Flaminio

Edificio ex Atac (Via Mariano Fortuny - Roma)

SCALA:
1:200

ELABORATO:
Fase 0
Impianto del Cantiere con Rilievo Fotografico

N° TAVOLA
DATA
04-2015

R.U.P.:
arch. Claudio De Angelis

PROGETTISTI IMPIANTI ELETTRICI,
SPECIALI E MECCANICI:
ing. Paolo Sodani

COLLABORATORI INTERNI:
arch. Alessia Passaretta
geom. Giovanni Perrotti

PROGETTISTA DEFINITIVO E STRUTTURALE
COORDINATORE DELLA PROGETTAZIONE:
arch. Giuseppe Luciani

DIRETTORE:
arch. Paola Di Bisceglie

SUPPORTO ALLA PROGETTAZIONE
ARCHITETTONICA PER L'INSERIMENTO
STRUTTURALE:
ing. arch. Giovanni Morabito
SUPPORTO ALLA PROGETTAZIONE
DEGLI IMPIANTI ELETTRICI E
MECCANICI:
ing. arch. Francesco Guglielmi

COORDINAMENTO SICUREZZA
FASE DI PROGETTAZIONE:
LENZI CONSULTANT S.r.l.
arch. Braccio Oddi Bagliani